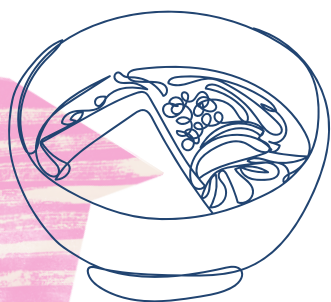


# 山梨県グルメ

絶対に食べたい!!



山梨県知事政策局  
国際戦略グループ  
リウ・ケイティ

## 【ほうとう】

### 甲府市

ほうとうを食べたことがありますか?もしなかったら、ぜひ食べてみてください!そもそもほうとうとはどんな料理だと思いますか?ほうとうは山梨県を代表する郷土料理です。普通のうどんと異なり、小麦粉を練った平打ち麺に、かぼちゃや芋類、椎茸、白菜、豚肉や鶏肉などの具材を加え、味噌仕立ての汁で煮込む素朴な料理です。

当時は米が貴重なものとされていたことから、戦国武将・武田信玄が作り出したと言われます。美味しく食べられる季節はやはり冬です。なぜなら、冬の寒さの中、一口食べただけでまるで温泉に入ったかのように体が暖くなるからです。甲府市では、ほうとうの店はたくさんありますが、甲府駅の近くに「小作」というレストランをおすすめします。たくさんのメニューがあるので、様々なほうとうを美味しく楽しめます。



〒400-0031甲府市丸の内1-7-2

甲州ほうとう小作

営業時間:

月~土 11:00~22:00

日 11:00~21:00

\*連休の場合は最終日が21:00閉店となります。

## 身延町

身延は山梨県の南西部に位置します。歴史文化と豊かな自然を誇る町です。ここの特産品はゆばです。ゆばとは、大豆を搾った汁(豆乳)を煮立ち、その表面にできた被膜のことです。たんぱく質や栄養素などがいっぱいの優れた伝統食品で、ベジタリアンに向いています。少し甘くて繊細な香りがあるデリケートで、やさしい味わいの食材です。湯葉と豆腐の違いは、どちらも豆乳を原料として作られますが、それぞれ製法が異なっています。湯葉はにがりなどを使用せずに豆乳を煮つめて作るのが特徴です。ゆばは精進料理に欠かせない伝統食材ですが、その他にもいくつかの食べ方があります。例えば、スープを含んだゆばの食感は最高です。それ以外にうどんに加えてもいいし、天ぷらやスナックなどでも美味しく食べられます。

ゆばには「生ゆば」と「乾燥ゆば」があり、生ゆばは口当たり滑らかで、薄く繊細な味です。生ゆばは食べやすいので、そのまま本来の味を美味しく楽しめます。一方、乾燥ゆばの料理法は簡単であり、乾燥したゆばをスープやおかずに入れる前に約90℃のお湯または水に浸けることで戻ります。ゆばが食べられる「食事処清流」というレストランはゆばを販売する店と繋がっているため、ご飯を終わった後に買い物もでき、とても便利です。ゆば天ぷら、ゆば定食やゆばうどん鍋など多くのメニューがあります。身延の周辺に行った際には、ぜひ寄ってみてください。

📍〒409-2536 山梨県南巨摩郡身延町相又425-1

営業時間:

ゆばの館 9:30~18:00

食事処「清流」11:00~18:00

休館日:火曜日(祝日の場合は翌日)年末年始(12月31日~1月1日)



## 【ゆば】







# 【吉田うどん】

## 富士吉田市

富士吉田市は富士山の麓に位置し、富士山の絶景でよく知られています。富士吉田市の名物は吉田うどんです。しかし、先程紹介したほうとうとはどう違うのでしょうか？吉田うどんは富士山の水を使い、他のうどんに比べて麺が硬く歯ごたえがあり、味噌ベースや醤油の汁で食べる料理です。各レストランはいくつかのトッピングを付けることができますが、例えば、「すりだね」と呼ばれる赤唐辛子やなどに山椒を入れた調味料などが置いてあります。辛さは山梨県の友好都市四川省の炎で燃えるラー油と比べると辛くなく、美味しく食べられます。

📍 〒401-0301 山梨県南都留郡富士河口湖町船津3376-3

駐車場：無料駐車場（第二駐車場が徒歩1分の所に有）

最寄駅：富士急行線河口湖駅（徒歩12分）

営業時間：9：30～20：00





# 【シャインマスカット】

## 甲州



山梨県…いや、フルーツ天国！？山梨県には、ぶどう畑をはじめ、たくさんの果樹園があります。これだけたくさんの果樹園を持っていたとしたら、あなただったらどうしますか？私だったら、フルーツ王国を建国します！

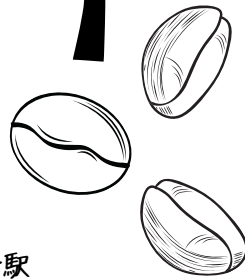
首都である東京都や静岡県が取り上げられやすいですが、山梨県も多くの魅力があります。山梨県の自然は豊かであり、美味しいフルーツが育つ環境があります。桃からスモモやシャインマスカットまで美味しく楽しめます。これは超高級品として思われ、よくお土産として渡します。シャインマスカットは大きくてジューシーであり、この禁断の果実を一度食べてしまったら、もう出身国のぶどうは食べられません。







# 【コーヒー】



## 甲府市

このコーヒーは名物ではありませんが、甲府駅の近くに「寺崎コーヒー」というカフェがあります。「寺崎コーヒー」は人気カフェであり、美味しいコーヒーやデザートなどを提供します。コーヒーオタクとして、様々なカフェを巡ってコーヒーを試すことを決め、一番好きなカフェとしてスマートフォンのマップにピン留めしています。

「寺崎コーヒー」では、ドリップコーヒーとエスプレッソコーヒーの両方を提供しています。コーヒー豆をはじめ、パウンドケーキ、スコーン、ケーキやマフィンなども提供されています。営業時間が早いカフェで珍しいです。深煎りから中深煎りくらいの豆でコーヒーを楽しむことができます。



📍〒400-0031山梨県甲府市丸の内1-20-22

営業時間：月～金曜日 7:30～18:00 土日7:30～17:00